



جمعية إبداع لتطوير الثقافة والتعليم - أم الفحم

بطولة الرياضيات القطرية الخامسة عشرة
الصف الثالث



كود العلامة

اسم الطالب: كود:

المدرسة: رقم الهاتف:

البلد: رقم الجوال:

اسم المراقب: رقم الغرفة:

مُدَّة الامتحان ساعة ونصف

مبنى الامتحان وتقسيم الدرجات

250 درجة	أسئلة متعددة الخيارات
100 درجة	أسئلة مفتوحة
350 درجة	المجموع

تعليمات عامّة

- * ركّز إجاباتك للأسئلة المتعددة الخيارات في صفحة الإجابات المرفقة في آخر الامتحان .
- * تذكّر! لا تخف إذا لم تعرف إجابات بعض الأسئلة . قم بالإجابة عن جميع الأسئلة حتى لو لم تكن متأكداً من صحتها، خمن الجواب ولا تترك سؤالاً بلا جواب .
- * سجّل تفاصيلك على هذه الصفحة وعلى رأس صفحة الإجابات التي في آخر الامتحان .
- * ممنوع استعمال الحاسبة .

نرجو لكم النجاح

جميع الحقوق محفوظة لجمعية إبداع

22.4.2016

القسم الأول : يحوي 25 سؤالاً مُتعدد الخيارات من 1 - 25 ، (250 درجة). إختار الجواب الصحيح ، ثم أخط بدائرة الحرف الذي يُمثّل الإجابة الصحيحة لكل سؤال في الصفحة الأخيرة . (لكل سؤال 10 درجات) .

1. إحسب $8,000 - 73 =$

727 (أ) 7,027 (ب) 7,927 (ج) 7,937 (د)

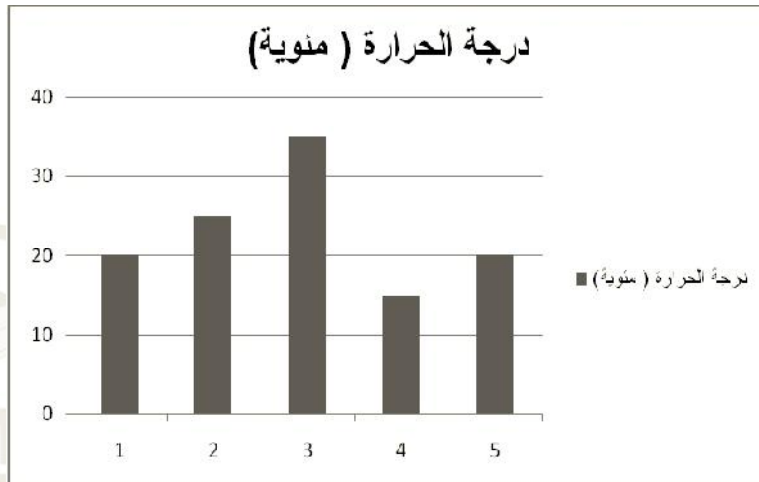
2. إحسب $9 \times 4 : 3 =$

6 (أ) 8 (ب) 10 (ج) 12 (د)

3. يبيّع محلّ دراجات ذات ثلاث عَجَلات . ما هو مجموع العَجَلات في 9 دراجات ؟

3 (أ) 9 (ب) 18 (ج) 27 (د)

4. الجدول الذي أمامك يعرضُ درجة الحرارة التي قيست في 5 أيام مختلفة الساعة العاشرة صباحاً . كم كانت درجة الحرارة في اليوم الرابع ؟



10° (أ)

15° (ب)

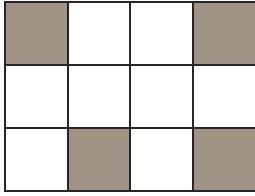
20° (ج)

25° (د)

5. باع تامر وشروق كراتين من الكعك . باع تامر 7 كراتين ، وباعت شروق 5 كراتين . كم كعكة باع تامر وشروق معاً إذا عَلِمْتَ أن في كل كرتونة يوجد 6 كعكات ؟

(أ) 18 (ب) 41 (ج) 72 (د) 77

6. أي جزء من الشكل مُظلل ؟



(أ) $\frac{1}{3}$ (ب) $\frac{1}{4}$
(ج) $\frac{1}{2}$ (د) $\frac{2}{3}$

7. بدأ عُمر ، لؤي و سامي بالركض . قطع سامي مسافة 450 م . المسافة التي قطعها لؤي تساوي ثلاثة أضعاف المسافة التي قطعها سامي . والمسافة التي قطعها عُمر أقل من المسافة التي قطعها لؤي ب 137 م . كم هي المسافة التي قطعها عُمر ؟

(أ) 287 م (ب) 1,113 م (ج) 1,213 م (د) 1,487 م

8. ما هو العدد الأصغر ب 12 من العدد الذي يزيد ب 19 عن 57 ؟

(أ) 76 (ب) 69 (ج) 64 (د) 45

9. عدد الساعات اليومية التي يعملها نبيل في الشركة 8 ساعات ، بدون استراحة الغداء التي مدتها 35 دقيقة . يبدأ نبيل عمله يومياً الساعة 45 : 6 صباحاً ، ويتناول غداءه ظهراً . متى ينهي عمله ؟

(أ) 15 : 20 (ب) 14 : 45 (ج) 15 : 45 (د) 10 : 15

10. أكمل $500 - 150 = \underline{\hspace{2cm}} - 537$ ؟

- (أ) 187 (ب) 203 (ج) 113 (د) 87

11. قَدِّرْ جواب التمرين $899 - 107 =$. الجواب بين :

- (أ) 1,000 و 1,200 (ب) 700 و 900
(ج) 500 و 700 (د) 200 و 400

12. مع إياد 8 علب في كل علبة 4 أقلام حبر . كم قلم حبر مع إياد ؟

- (أ) 32 (ب) 24 (ج) 12 (د) 4

13. محيط المستطيل 64 سم . طول أحد أضلاعه 14 سم . ما هو طول الضلع الآخر ؟

14 سم

(أ) 8 سم

(ب) 14 سم

(ج) 18 سم

(د) 50 سم

14. إكتشف القانونية التي في الجدول ثم اختر التعبير الذي يعطي قيمة W ؟

12	3
20	5
40	10
44	W
60	15

(أ) $10 + 4$ (ب) $44 - 4$

(ج) 44×4 (د) $44 : 4$

15. محور الأعداد الآتي مُقسَّم إلى أبعاد متساوية . ما هو البُعد بين M و N ؟



(د) $\frac{7}{12}$

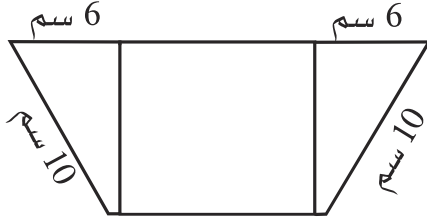
(ج) $\frac{2}{3}$

(ب) $\frac{1}{2}$

(أ) $\frac{1}{3}$

16. المضلع الذي أمامك مُكوّن من مُثلثين ومن مربع محيطه 32 سم . ما هو محيط هذا

المضلع ؟



(ب) 56 سم

(أ) 32 سم

(د) 64 سم

(ج) 48 سم

17. ما هو العدد الذي إذا ضربناه ب 8 نحصل على 240 ؟

(د) 30

(ج) 40

(ب) 50

(أ) 60

18. أكمل العدد الناقص لتحصل على قضية صواب ؟

$$508 - \underline{\hspace{2cm}} = 257 + 251$$

(د) 108

(ج) 8

(ب) 4

(أ) 0

19. يَضَعُ عُمال مصنع الألبان عُلَبَ اللبن في صناديق . يوجد 8 عُلَب في كل صندوق . في أحد

الأيام رَتَّبوا 400 علبة . كم صندوقاً احتاجوا ؟

(د) 100

(ج) 75

(ب) 50

(أ) 25

20. أحضرت إسراء وشذى 63 قطعة حلوى لطلاب الصف احتفالاً بفوز صفهما ببطولة المدرسة في كرة السلة . أحضرت شذى أقل من إسراء ب 11 قطعة . كم قطعة حلوى أحضرت إسراء ؟

أ) 37 (ب) 35 (ج) 28 (د) 26

21. قَرَّرَ مَحَلٌّ لبيع الأدوات الرياضية إجراء تسهيلات للدفع . يدفع الشخص $\frac{1}{4}$ المبلغ نقداً والباقي ب 5 أقساط متساوية . اشترى زهير طاولة تنس ثَمَنُهَا 2,000 ش . ما هي قيمة كل قسط ؟

أ) 500 ش (ب) 400 ش (ج) 300 ش (د) 250 ش

22. تبرَّعَ زياد بتجهيز مختبر للحاسوب في المدرسة التي يَدْرُسُ فيها أبناؤه . دفع للشركة التي أنجزت هذا المشروع 8,000 نقداً وأيضاً 7 أقساط قيمة كل قسط 4,000 ش . كم كانت التكلفة الكلية التي دفعها زياد للشركة ؟

أ) 48,000 ش (ب) 40,000 ش (ج) 38,000 ش (د) 36,000 ش

23. كم يساوي $\frac{1}{8}$ ال 480 ؟

أ) 40 (ب) 60 (ج) 120 (د) $480\frac{1}{8}$

24. إحسب = 700 : 21,000 ؟

أ) 3 (ب) 30 (ج) 300 (د) 3,000

25. سِعْرَ تذكرة الدخول إلى متحف العلوم 30 ش . يمكن شراء مجموعة تذاكر سعرها 132 ش، والتي تسمح بالدخول 5 مرات إلى متحف العلوم . اشترت ماريا مجموعة تذاكر من هذا النوع لأنها تخطط أن تزور متحف العلوم 5 مرات خلال هذه السنة . كم شاقلاً وفَّرت ماريا ؟

أ) 32 (ب) 22 (ج) 28 (د) 18

القسم الثاني : يحوي 5 أسئلة مفتوحة من 30 - 26 ، (100 درجة) . حل الأسئلة الآتية
(لكل سؤال 10 درجات) .

26. جد 3 أعداد طبيعية مجموعها يساوي حاصل ضربها ؟

27. حرك عود ثقاب واحد فقط لتحصل على قضية صواب ؟

$$4 + 9 = 05$$

28. داخل حقيبة يوجد 60 خرزة بنفس الحجم ولكن ب 4 ألوان مختلفة ، 15 من كل لون .
ما هو أقل عدد من الخرز التي على شخص مغمض العينين أن يخرجها من الحقيبة حتى
يضمن أنها تحوي 5 خرزات ذات نفس اللون ؟

29. وقف أحمد أمام طلاب صفه في حصة الرياضيات ووجه إليهم السؤال التالي : داخل هذا الصندوق الذي بين يدي يوجد طابات صغيرة بألوان مختلفة . ما هو العدد الكلي لهذه الطابات إذا علمتم أن جميعها خضراء باستثناء اثنتين ، جميعها بيضاء باستثناء اثنتين وجميعها زرقاء باستثناء اثنتين ؟

30. حاصل ضرب عددين طبيعيين يزيد أحدهما عن الآخر ب 7 يساوي 2,150 . ما هما العددان ؟

كود: اسم الطالب: المدرسة:

إجابات الأسئلة المتعددة الخيارات للصف الثالث

رقم السؤال	أ	ب	ج	د
1	أ	ب	ج	د
2	أ	ب	ج	د
3	أ	ب	ج	د
4	أ	ب	ج	د
5	أ	ب	ج	د
6	أ	ب	ج	د
7	أ	ب	ج	د
8	أ	ب	ج	د
9	أ	ب	ج	د
10	أ	ب	ج	د
11	أ	ب	ج	د
12	أ	ب	ج	د
13	أ	ب	ج	د
14	أ	ب	ج	د
15	أ	ب	ج	د
16	أ	ب	ج	د
17	أ	ب	ج	د
18	أ	ب	ج	د
19	أ	ب	ج	د
20	أ	ب	ج	د
21	أ	ب	ج	د
22	أ	ب	ج	د
23	أ	ب	ج	د
24	أ	ب	ج	د
25	أ	ب	ج	د